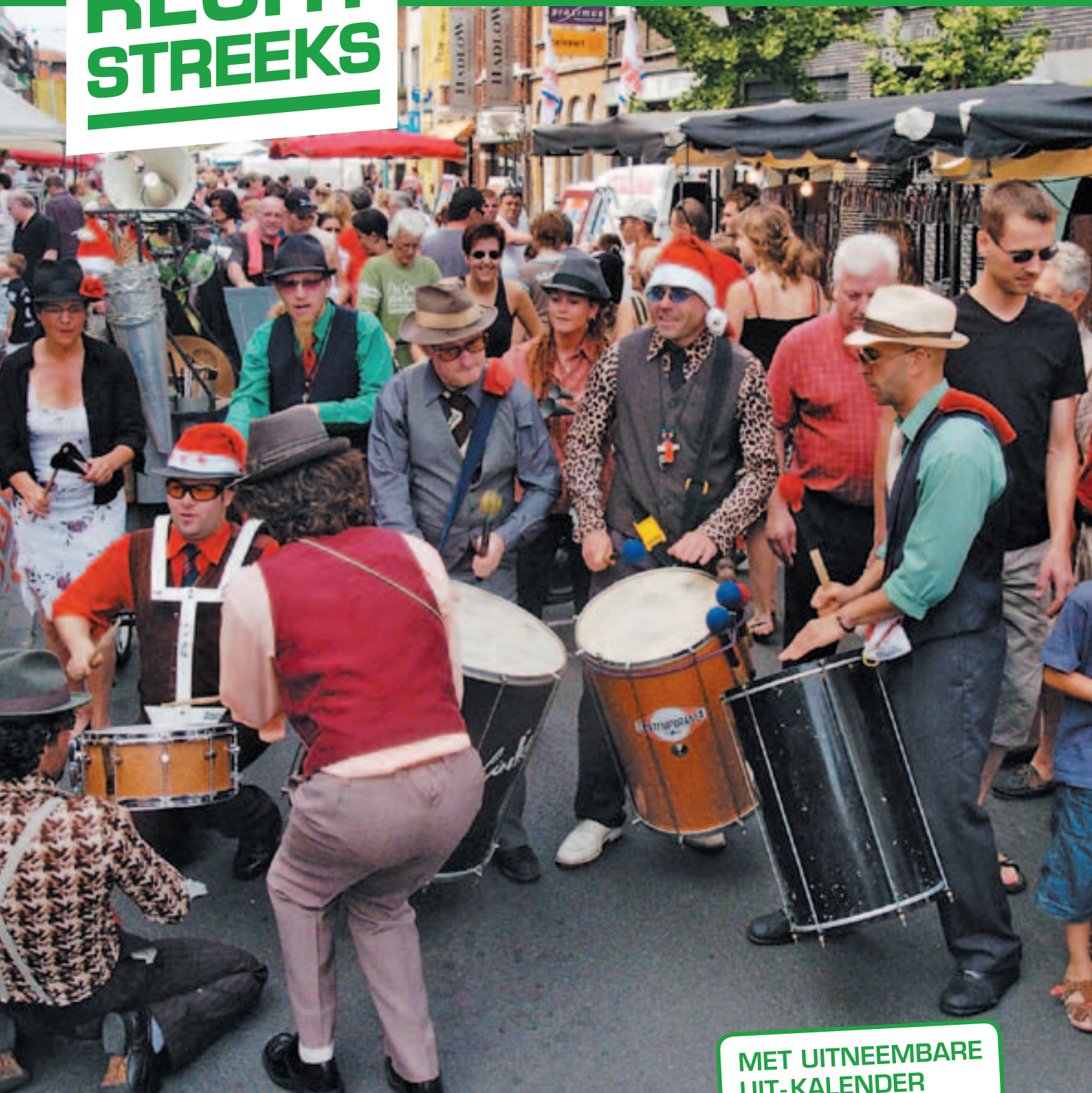


RECHT STREEKS

JUNI 2011, NUMMER 76, WWW.ROESELARE.BE



**MET UITNEEMBARE
UIT-KALENDER**

STAD ROESELARE INFORMEERT:

JUNI ZET DE ZOMER IN


ROESELARE
IS 'R VOOR JOU

INHOUD



DE ZOMER VAN ROESELARE 2011

PAGINA In juni piept de zomer al om het hoekje.

5



DERDE DIENSTENCENTRUM

PAGINA In april mocht het OCMW een nieuw dienstencentrum openen in het WZC De Zilverberg.

12



OP REIS

PAGINA Laat je reis niet verknallen door oude of vervallen reisdocumenten.

15



KIEKJE VAN DE MAAND

Fotograaf Jos Thorrez kiekte vijf nieuwsgierige dametjes bij de groenten- en fruitmand in het Geitepark. Surf voor meer foto's naar www.roeselare.be.

- 2 Inhoud
- 3 Sluiting
- 4 Week van de begraafplaatsen
- 5 Toerisme
- 6 Agenda
- 7 Katern Aan tafel

- 11 Zap op de zomer
- 12 OCMW
- 13 Sociaal Huis - Woondienst
- 14 Milieu
- 15 Reisdocumenten
- 16 Koppen om in te bijten

UITZONDERLIJKE SLUITINGSDAGEN BIJ DE STADSDIENSTEN

	2 juni O.L.H.-Hemelvaart	12 juni Pinksteren	13 juni Pinkstermaandag	27 juni Batjesmaandag
Stadhuis	gesloten	gesloten	gesloten	namiddag gesloten
Infocentrum	gesloten	gesloten	gesloten	namiddag gesloten
Stedelijke werkplaatsen	gesloten	gesloten	gesloten	namiddag gesloten
Recyclageparken	gesloten	gesloten	gesloten	open
Jeugdcentrum Diezie	gesloten	gesloten	gesloten	namiddag gesloten
De Speelvogel	gesloten	gesloten	gesloten	open
't Zonneke	gesloten	gesloten	gesloten	open
Stedelijke Bibliotheek	gesloten	gesloten	gesloten	open
Wielermuseum	gesloten	gesloten	gesloten	gesloten
Spillebad	gesloten	gesloten	gesloten	gesloten
Sociaal Huis welwel	gesloten	gesloten	gesloten	namiddag gesloten
Woondienst	gesloten	gesloten	gesloten	namiddag gesloten
Infopunt Stadsvernieuwing	gesloten	gesloten	gesloten	gesloten
CC De Spil	open *	gesloten	open *	gesloten
O.C.M.W.	gesloten	gesloten	gesloten	open

CC De Spil is op 2 juni open in de voormiddag. Op 13 juni wordt de nieuwe brochure voorgesteld en is De Spil open vanaf 18 u. De kinderopvanginitiatieven De Speelvogel en 't Zonneke maken de brug met O.L.H.-Hemelvaart en zijn op 3 en 4 juni 2011 gesloten.

De diensten Bevolking en Burgerlijke Stand zijn gesloten op 11 en 25 juni 2011.

Het Sociaal Verhuurkantoor zal gesloten zijn op 2 en 3 juni, 12 en 13 juni en 27 juni 2011.

Het Spillebad is gesloten vanaf 6 juni voor het jaarlijks onderhoud. Indien geen gebreken vastgesteld worden, gaat het zwembad opnieuw open op 28 juni 2011.

/// COLOFON

REDACTIE Stadsdiensten Roeselare **HOOFDREDACTIE EN EINDREDACTIE** Infocentrum, Dienst Externe Communicatie **VERANTWOORDELIJKE UITGEVER** Luc Martens, Botermarkt 2, 8800 Roeselare **VORMGEVING EN DRUK** Drukkerij Verraes, www.verraes.be **FOTO'S** Stadsdiensten, Roeselare Kiekt!, Stefaan Beel **REACTIES EN INFORMATIE** Infocentrum, Oostrat 35, 8800 Roeselare, tel. 051 26 96 00, fax 051 22 67 05, infocentrum@roeselare.be

/// WEEK VAN DE BEGRAAFPLAATSEN



**WIST JE DAT ROESELARE ZEVEN BEGRAAFPLAATSEN TELT?
MAAK KENNIS MET HET FUNERAIR ERFGOED VAN DE STAD TIJDENS DE
WEEK VAN DE BEGRAAFPLAATSEN VAN 28 MEI TOT 5 JUNI.
ROESELARE NEEMT VOOR DE EERSTE KEER DEEL MET ZES
RONDLEIDINGEN OP DRIE BEGRAAFPLAATSEN.**

DE NIEUWE STEDELIJKE BEGRAAFPLAATS

**30 mei – 15 u.
3 juni – 19 u.
vertrek: ingang Groenestraat 399
duur: 1,5 uur**

Op het uitgestrekte domein van de begraafplaats vind je naast moderne funeraire kunst ook verschillende vormen van ter aarde bestellen. Halfweg de wandeling wordt de DVD 'De schoonheid van moderne funeraire kunst', geprojecteerd. Na deze rustpauze gaat de rondleiding verder op de recente uitbreiding van de begraafplaats, die barst van symboliek.

Neem deel aan een rondleiding en ontdek de verrassende geheimen van onze begraafplaatsen.

HET ECOLOGISCH ASPECT OP DE RUMBEEKSE BEGRAAFPLAATS

**31 mei – 15 u.
1 juni – 15 u.
vertrek: ingang Kwadestraat 14 C
duur: 1,5 uur**

Sinds 2008 heeft stad Roeselare een reductieprogramma uitgewerkt, dat onder meer wordt toegepast op de verschillende begraafplaatsen in de stad. Sproeistoffen worden geweerd bij het groenbeheer. Waar graven weggenomen worden, wordt de vrijgekomen grond met gras ingezaaid. Zo wordt een mooier en rustgevend beeld gecreëerd. De begraafplaats van Rumbekke kreeg de pioniersrol. Het is de uiteindelijke bedoeling tegen 2015 nergens nog sproeistoffen te gebruiken in Roeselare. De reductieambtenaar geeft toelichting bij de ondernomen acties, toont wat werkt en wat ook thuis kan toegepast worden.

DE OUDE STEDELIJKE BEGRAAFPLAATS

**3 juni – 15 u.
5 juni – 15 u.
vertrek: ingang Blekerijstraat 50
duur: 1,5 à 2 uur**

De oude stedelijke begraafplaats van Roeselare is een waardevol stukje groen en erfgoed in het stadscentrum. Het 'campo sancto' of het oudste gedeelte is een verzameling van historische grafmonumenten: door de uitstraling van de vele monumenten en grafkapellen en door de historisch belangrijke figuren die er begraven liggen. Enkele historische graven werden heel recent in opdracht van de stad gerestaureerd. Op deze begraafplaats liggen naast de burgerlijke graven ook militaire graven uit beide Wereldoorlogen, een zeldzame combinatie.

Info: dienst Cultuur, Zuidstraat 3,
051 26 24 04, cultuur@roeselare.be,
www.roeselare.be

***Deelnemen aan een rondleiding kost 1 euro.
Betalen doe je bij inschrijving bij de dienst Toerisme,
Ooststraat 35.***

ONTDEK JE EIGEN STAD TIJDENS ÉÉN VAN DE VIER GEGIDSTE WANDEL- OF FIETSTOCHTEN DIE DE DIENST TOERISME DEZE MAAND ORGANISEERT. ZE MAKEN JE ALVAST WARM VOOR EEN AFWISSELENDE EN ACTIEVE ZOMER. BEGINT HET AL TE KRIEBELEN? BINNENKORT KAN JE GRASDUINEN IN DE NIEUWE ZOMERBROCHURE!

LEKKER OP DE FIETS

Zondag 5 juni 2011, 14.30 u.

Verzamelaarsplaats: Bivakhuis Het Rokken, Aardappelhoekstraat 129

Tijdens een vier uur durende begeleide fietstocht verken je de streek van Groot-Roeselare. Deze streek wordt gekenmerkt door talrijke oude gebouwen met een interessant economisch verleden. Hierbij denken we aan cichoreiasten, hoeves, oude melkerijen, brouwerijen en windmolens. Op een aantal sites wordt halt gehouden om te proeven van streekgebonden hapjes en drankjes. 6 euro per persoon, inschrijven kan tot 3 juni

DE ZUSTERS VAN LIEFDE ACHTERNA

19 juni 2011, 14.30 u.

Verzamelaarsplaats: Polenplein

(aan de ingang van het WieMu)



Voor de geschiedenis van de Zusters van Liefde moeten we terug naar het begin van de 19de eeuw. Op vraag van een pastoor startten toen enkele ongetrouwde dames met de verzorging aan huis van arme en zieke inwoners. Dit groeide uit tot de bloeiende congregatie van de Zusters van Liefde die op vandaag al meer dan 175 jaar actief is in Roeselare. Een gids brengt je tijdens de wandeling op de verschillende plaatsen waar de zusters actief waren of nog steeds zijn.

1 euro per persoon, inschrijven kan tot 17 juni

WANDELING OP DE OUDE STEDELIJKE BEGRAAFPLAATS

Donderdag 23 juni, 19 u.

Verzamelaarsplaats: Oude stedelijke begraafplaats, Blekenijstraat

Op de stedelijke begraafplaats van Roeselare ontdek je praalgraven en grafkapellen, militaire graven en de begraafplaatsen van bekende Roeselarenaars zoals Albrecht Rodenbach en Pasterke Denys. 1 euro per persoon, inschrijven kan tot 21 juni

GELEID BEZOEK MICHEL'S FILMMEUSEM

Donderdag 30 juni, 19 u.

Verzamelaarsplaats:

Gladiolenstraat 15-17



Maak kennis met de filmpassie van Michel in het Filmmuseum. Ontdek hoe de wondere wereld van de bioscoop is ontstaan en evolueerde in de loop der jaren.

4 euro per persoon, inschrijven kan tot 28 juni

Info en reservaties voor de wandel- en fietstochten:

Dienst Toerisme,
Ooststraat 35,
051 26 96 00,
toerisme@roeselare.be

BROCHURE: DE ZOMER VAN ROESELARE 2011

Ben je op zoek naar leuke tips voor zomertrips? De brochure 'Zomeren in het Roeselaarse' werd in een nieuw kleedje gestopt en heet vanaf nu 'De zomer van Roeselare'. Dit jaar vind je een overzicht van alle zomeractiviteiten van 21 juni tot en met 21 september. De gratis zomerbrochure kan je vanaf halfweg juni ophalen in het Infocentrum, Ooststraat 35.

BATJES

24 – 27 juni

De Roeselaarse batjesfeesten geven opnieuw het **startschot** voor een gezellige en schitterende zomer! Op vrijdagavond ontvang je een gratis Rodenbach bij aankoop van een kruik. De muzikale ambiance zorgt voor een aangename sfeer op de Grote Markt.



Tijdens de batjesfeesten zijn er tal van attracties en optredens. Bovendien maken de Roeselaarse reuzen opnieuw hun rondgang in het centrum.

Ook **de bib verkoopt aan batjesprijzen**. De bibliotheek organiseert opnieuw een grote verkoop van tweedehands boeken. Voor een prikje kan je jouw boekencollectie aanvullen met een leesboek voor op reis, een mooi natuurboek, een leuk

kookboek en zoveel meer... De bib slaat haar tentje op aan de Zuidstraat 3 (vóór de dienst Cultuur). Ook binnen in de benedenzaal kan je koopjes doen. Je kan jouw aangekochte schatten tot en met 10 juli afhalen in de A.R. bib, Arme Klarenstraat 75.

GEZOCHT: ZANGERS EN AMBIANCEMAKERS VOOR ROESELARE ZINGT

Voor het **volksfeest op de Grote Markt** op zondag 10 juli om 21 u., zoekt 'Roeselare zingt' zangers, alleen of in groep, die het volk kunnen animeren en warm maken om mee te zingen.

Ben jij zo'n podiumbeest? Neem contact op met de dienst Cultuur: 051 26 24 00, cultuur@roeselare.be

SAMWD INFORMEERT

De leerlingen van de Stedelijke Academie voor Muziek, Woord en Dans waren het afgelopen schooljaar druk in de weer om hun talenten te ontplooiën. Ze laten je graag en met trots kennis maken met hun stukken. Naar goede gewoonte nodigen ze iedereen uit op enkele voorstellingen, in CC De Spil.

Self – Made door leerlingen Dans 18 juni, 20 u.

Dansvoorstelling – **uniek concept**: de choreografie en uitvoering van dit project wordt uitgevoerd door leerlingen lagere graad jongeren, lagere en middelbare graden volwassenen onder regie van Anneke Dejonghe. Gastoptreden van Marie Buysschaert, leerlinge aan de Koninklijke Balletschool

Antwerpen en oud leerlinge van Anneke Dejonghe.

Toegang gratis, kaarten verplicht reserveren in CC De Spil, 051 26 57 00

Het Dictiefestival 22 juni, vanaf 18 u.

Het dictiefestival van de SAMWD is echt wel de **kers op de taart** na vier jaar Algemene Verbale Vorming. Heel wat eindwerken van verschillende klassen AVW L4 passeren de revue en uiteraard doet het aanstormend talent dit graag voor een volle zaal. De toegang is gratis, het aantal plaatsen is beperkt.



Laureatenconcert 30 juni, 18 u.

Concert door leerlingen laureaten van de SAMWD. Toegang gratis

INSCHRIJVINGEN NIEUWE LEERLINGEN SAMWD

Stedelijke Academie Adriaan Willaert Academie voor Muziek, Woord en Dans

Meenseheirweg 20
051 26 17 40
www.kunstonderwijsroeselare.be
van 8 tot 18 juni 2011
op werkdagen van 16 u. tot 19 u.
op zaterdag van 9.30 u. tot 11.30 u.

/// ZAP OP DE ZOMER

SPORT, SPEL, AMUSEMENT... HOU JE KLAAR WANT DE ZOMERVAKANTIE KOMT ERAAN!

Deze zomer heeft de Zapper weer heel wat toffe activiteiten in petto voor kleuters, lagere schoolkinderen en tieners.

Grabbel mee in het swabbelprogramma en leer de coolste graffititekeningen spuiten of de lekkerste pizza bakken tijdens **Grabbelpas**... De tieners kunnen deelnemen aan tal van **swapactiviteiten**: Workshop radio maken in een radiostudio, een dagje adrenaline (wavesurfen en quadrijden), stemvormers knutselen,...

NIEUW! Ook de kleutertjes kunnen grabbelen in het swabbelprogramma. Voor hen worden tijdens de zomervakantie heel wat **kleuterkriebelactiviteiten** georganiseerd: op stap naar de kinderboerderij, een lekkere verhaalwandeling met aboutertjes, een ochtend speelplezier in een binnenspeelparadijs,...

Heb je zin in **sport**? Dan kan je je uitleven in een sportkamp:

- | | |
|-------------------|---|
| 7 juli: | daguitstap Sportkriebels Jabbeke vanaf 10 jaar |
| 11 - 15 juli: | omnisportkamp voor lager onderwijs |
| 25 - 29 juli: | watergewinning voor kleuters |
| 8 - 12 augustus: | omnisportkamp voor lager onderwijs |
| 15 - 19 augustus: | kraksportkamp voor 5de leerjaar t.e.m. 3de middelbaar |
| 16 - 19 augustus: | kleutersportkamp |

Inschrijven:
vanaf 30 mei om 19 u.:
051 26 23 66 of
www.roeselare.be
vanaf 31 mei bij jeugd- of
sportdienst.

AQUALESSEN

In de zomermaanden zijn er geen **groepslessen aquafit, aquamama en babyzwemmen**.

De laatste les aquamama en babyzwemmen gaat door op 4 juni. Hiervoor moet je niet vooraf inschrijven, je kan een 5-beurtenkaart kopen bij de lesgever. De nieuwe aqualessen starten in september.

Op maandag 30 mei kan er een plaatsje gereserveerd worden vanaf 19 u.:

TIP: schrijf je in via www.roeselare.be.

Telefonisch inschrijven kan tot 21 u. via 051 26 23 66.

Inschrijven kan vanaf dinsdag 31 mei:

- via de telefoon van de dienst die de activiteit aanbiedt,
- via het internet, met je login (zie boven),
- via e-mail naar de dienst die de activiteit aanbiedt,
- door langs te gaan bij de dienst die de activiteit aanbiedt.

Voor de speelpleinwerking en de speelvogel moet je niet vooraf inschrijven.

Alle info staat in de **Zomerzapper**. Alle kinderen die school lopen in Roeselare kregen deze brochure al mee. Je kan de Zapper afhalen in de bibliotheken en de stadsgebouwen of nalezen op de website.

Info en inschrijvingen:

- Stedelijk Jeugdcentrum DieZie, Sint-Michielsstraat 16, 051 27 23 10, info@diezie.be, www.diezie.be
- Sportdienst, Zuidstraat 3 (1ste verdieping), 051 26 23 65 (60) sportpromotie@roeselare.be, www.roeselare.be



/// OCMW ROESELARE LANCEERT EEN NIEUW DIENSTENCENTRUM IN WOONZORGCENTRUM DE ZILVERBERG



OCMW Roeselare heeft momenteel twee, door Vlaanderen erkende en gesubsidieerde, lokale dienstencentra. Deze centra staan in voor een kwaliteitsvol aanbod **dienstverlening, informatieve, recreatieve en vormende activiteiten**. Er worden ook heel wat vrijwilligers ingeschakeld voor onder meer hobbyclubs en andere ontspannende activiteiten. Voor taal- en computercursussen wordt samengewerkt met CVO-Roeselare.

Recent kreeg het OCMW een vergunning voor het opstarten van een **derde dienstencentrum** in het nieuwe woonzorgcentrum (WZC) 'De Zilverberg'. Het dienstencentrum is door deze nieuwe formule uniek in Vlaanderen. Het wordt namelijk volledig geïntegreerd binnen de infrastructuur van het woonzorgcentrum, waardoor duidelijk de brug wordt geslagen tussen de zogenaamde residentiële ouderenzorg en de thuiszorg.

De **nieuwe formule** heeft een aantal voordelen. Het OCMW wil het dienstencentrum niet alleen fysisch integreren in het WZC. Dit concept maakt interactie mogelijk tussen



de bewoners van het WZC enerzijds en de bezoekers van het dienstencentrum anderzijds. De open en toegankelijke ruimtes en de activiteiten van het dienstencentrum kunnen de bewoners maximaal prikkelen en uitnodigen om deel te nemen. Zo wordt bijvoorbeeld de kiné en fitnessruimte voor beide groepen opengesteld. De cursussen en clubs worden georganiseerd in samenspraak met de lokale verenigingen en zijn ook een aanvulling op wat het plaatselijke verenigingsleven in 'De Zilverlink' aanbiedt.

In de toekomst worden naast het woonzorgcentrum 40 aanleunwoningen / serviceflats door De Mandel opgetrokken. De bewoners zullen een beroep kunnen doen op de diensten en deelnemen aan de activiteiten van het dienstencentrum en het woonzorgcentrum (bijvoorbeeld nachtpermanentie en maaltijdservice).

Dat deze nieuwe formule aanslaat, toonde de grote opkomst van geïnteresseerde buurtbewoners op de kennismaking voor de wijk op zondag 10 april. In de maanden mei en juni wordt een aantal kortlopende lessenreeksen georganiseerd. Vanaf september gaat de programmatie voor een volledig werkjaar van start. Deze zal gelijk lopen met het aanbod van de dienstencentra Ten Elsberge en Schiervelde.

Voor welke **activiteiten** kan je in het dienstencentrum terecht?

- verschillende hobbyclubs: wenskaarten maken, allerhande versiering maken,...
- verschillende clubs zoals een biljartclub
- bewegingsactiviteiten: wandelclub, discodansen, fitness,...
- creatieve cursussen: kalligrafie, bloemschikken, juwelen en parels, schilderen op canvas,...
- taal- en computercursussen
- ...

Een brochure met alle activiteiten kan afgehaald worden in alle dienstencentra.

Meer info bij: Katrien Denoo, 051 26 26 80 of katrien.denoo@ocmw-roeselare.be

INFOAVOND 'SEKSUEEL MISBRUIK VAN KINDEREN'

8 juni, 19.30 u.

Conferentiezaal stadhuis, Grote Markt



Infoavond met spreker Erika Frans, gezondheidspsychologe bij Sensoa en experte over **seksueel misbruik van kinderen**.

Een organisatie van de gezinsraad en vzw VCOK.

Spijtig genoeg worden kinderen nog steeds vaak slachtoffer van seksueel misbruik.

Wat weten we over hoe en waar misbruik zich voordoet? Hoe kunnen we onze kinderen weerbaar maken? Hoe reageer je als je kind een seksueel grensoverschrijdende ervaring heeft meegemaakt? Kan je als ouder een verschil maken?

Toegang gratis

Inschrijven bij Sociaal Huis welwel, Zuidstraat 17,
051 26 21 80, welwel@roeselare.be

HULP NODIG BIJ HET INVULLEN VAN JE BELASTINGAANGIFTE?

8 + 17 + 24 juni, 13.30 u. – 16.30 u.

Je kan opnieuw terecht in het Sociaal Huis welwel voor het invullen van je **aangifte voor de personenbelasting**. Medewerkers van de Federale Overheidsdienst Financiën helpen je met het invullen van een correcte aangifte.

Om het invullen vlot te laten verlopen, breng je mee:

- belastingaangifte
- identiteitskaart
- bewijzen die je nodig kan hebben:

wedden en lonen, vervangingsinkomsten, attest vakbond (bij werkloosheid), betaald of ontvangen onderhoudsgeld, woonkrediet (lening), pensioensparen, overzicht schuldsaldo, facturen van energiebesparende maatregelen, fiscaal attest van kinderopvang (schoolopvang, sportactiviteiten,...), attest dienstencheques, fiscaal attest giften, ...

MAG HET LICHT NOG AAN?

Omgaan met de angsten van je kind: 10 tips

1. Neem de angst van je kind ernstig en lach het niet weg. Probeer je kind te troosten.
2. Je kind moet voelen dat iedereen wel eens bang is en dat daar niets flauws aan is.
3. Praten over angsten gebeurt het beste overdag. 's Avonds of 's nachts kan dit voor nieuwe angstige gedachten zorgen.
4. Je kunt je kind niet dwingen over de angst heen te komen. Werk in kleine stapjes.
5. Wanneer je kind schrik heeft van iets, kan het helpen om er bijvoorbeeld samen een boek over te lezen (bv. een boek over honden lezen wanneer je kind daar bang van is).
6. Wanneer je kind bang blijft, help je het niet door de situatie te vermijden. Dit zal de angst doen toenemen.
7. Je kunt de situatie waar je kind bang voor is eens naspelen: bv. een tandartsbezoek voorspelbaar maken door tandarts te spelen.
8. Je kind een knuffel geven als het bang is, zal het deugd doen. Hierdoor weet je kind dat het op jou kan rekenen.
9. Kinderen moeten leren dat angsten voorbijgaan. Leer je kind leren om zelf oplossingen te vinden: bv. als je kind bang is in het donker kan je een nachtlampje aansteken.
10. Bij scheidingsangst van je kind helpt het om zelf kordaat te zijn. Het afscheid van je kind langer rekken, maakt het afscheid moeilijker voor zowel jou als je kind.

Vrij naar 'Kinderkwesities', Kind & Gezin

/// WOONDIENST

WEGWIJS IN ENERGIE

Folder met nuttige weetjes over energie



De Woondienst heeft een uitgebreid informatieaanbod. Je kan er onder meer terecht als je wil weten op welke premies je recht hebt, welke goedkope leningen er op de markt zijn, voor een woordje uitleg bij jouw energiefactuur, om een gratis energiemeter te ontlenen of voor nuttige tips of brochures. Je weg vinden tussen alle informatie over energie is

niet eenvoudig. Daarom lanceerde de Woondienst een **energiefolder met nuttige energietips** over bouwen, wonen & verhuizen, energie betalen, verwarmen en energiebesparende maatregelen.

De gratis folder kan je vinden bij de Woondienst, het Sociaal Huis welwel, het OCMW of het CAW. Je kan de folder ook raadplegen op www.roeselare.be.

Meer info: Woondienst, Zuidstraat 15, 051 26 22 60, woondienst@roeselare.be



GEEN ZIN OM UREN IN JE TUIN TE WERKEN? DOE AAN KRINGLOOPTUINIËREN!

Een tuin leg je natuurlijk aan om te genieten, niet om in te werken. Of toch niet opzettelijk. Een mooie tuin verwarren veel mensen nog met een arbeidsintensieve tuin. Iedere week het gras afrijden, onkruid wieden, bladeren harken en dan met al het tuinafval naar het recyclagepark rijden.

Maar het kan ook anders, je kan ook **kringlooptuiniëren!**

Bij kringlooptuiniëren wordt uitgegaan van het principe dat alle tuinafval in de tuin kan blijven en de kringloop zo wordt gesloten. Door een andere manier van aanleggen is er minder onderhoud nodig. Je werkt met bodembedekkers en heesters, maakt takkenschermen of stapelhoopjes met snoeihout, beperkt de oppervlakte aan planten die heel onderhoudsintensief zijn en verwerkt je tuinafval tot compost om je bodem te verbeteren.

JUNI = COMPOSTMAAND



De tuinen beginnen terug volop te bloeien en te groeien, met heel wat tuinafval tot gevolg. Tijdens de compostmaand wordt het thuiscomposteren gepromoot met demo's, activiteiten, wedstrijden en kortingen. Zelfgemaakte compost is ideaal om bloembakken aan te vullen, het gazon te voeden of om de bodem van je groententuin of kruidentuin te verbeteren.

Mis je afspraak met de compostmeesters niet! Iedere eerste zaterdag van de maand tussen mei en oktober, op de demostanden in beide recyclageparken.

Als je nog meer wil weten of zelf aan de slag wil met een kringlooptuin, kan je een **compostcursus** volgen of deelnemen aan de **ecotuenteams**.

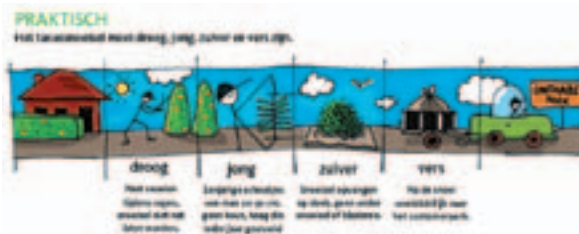
In een ecotuenteam wordt geprobeerd om door middel van kringlooptuiniëren en zonder het gebruik van kunstmest en sproeistoffen een natuurlijke omgeving na te bootsen. Je krijgt er gezondere en sterkere planten door die minder onderhoud nodig hebben, wat minder werk en tuinafval betekent. Ook vlinders, vogels en andere beestjes zullen zich in je tuin thuis voelen.

Bij ecotuenteams ga je samen met een aantal andere tuiniers aan de slag in je tuin onder begeleiding van een expert die je de nodige tips kan geven. Je brengt bezoeken aan andere tuinen en kijkt over de muur hoe het daar wordt gedaan.

SNOEI JE TAXUSHAAG EN VERGROOT DE HOOP!

Deze zomer doet Roeselare opnieuw mee aan de actie Vergroot de hoop. Op het recyclagepark wordt jong, vers, zuiver en droog taxussnoeiwerk ingezameld. Het taxussnoeiwerk bevat de stof baccatine die wordt gebruikt voor de productie van kankermedicijnen.

Per m³ ingezameld taxussnoeiwerk krijgt het stadsbestuur 50 euro van de verwerkers. De opbrengst van deze actie wordt door het stadsbestuur integraal geschonken aan de Roeselaarse zelfhulpgroep 'Samen na borstoperatie'.



BRANDWEER ROESELARE REDT NU OOK DE AFVALBERG

De brandweerkazerne van Roeselare biedt onderdak aan het grootste professionele brandweerkorps van de streek. Er zijn 30 beroeps- en 70 vrijwillige brandweerlieden.

Om op ieder moment van de dag te kunnen uitrukken naar een brand, ongeval of overstroming, zijn permanent zes brandweermannen of -vrouwen in de kazerne aanwezig. Deze behoorlijk grote 'familie' zorgt ook voor redelijk wat afval, waaronder een deel etensresten.

Tot voor kort kwam veel van dit afval gewoon in de restafvalzak terecht. De brandweer vond dit zelf een grote verspilling en besliste daarom om twee professionele kippen aan te werven. Sinds 30 april maken ze voltijds deel uit van het Roeselaarse korps en staan ze in voor het wegwerken van etensresten en de levering van eieren.

Meer over de brandweer van Roeselare op <http://brandweerroeselare.telenet.be/>

Breng tussen 15 juni en 1 augustus 2011 je taxussnoeiwerk naar het recyclagepark en steun een goed doel.

Voor meer informatie over de actie kan je terecht bij de dienst Milieu, 051 26 22 90, milieu@roeselare.be.

ZIJN JE REISDOCUMENTEN AL IN ORDE?

Ga je op reis? Dan heb je zeker ruim op tijd je vervoer en verblijf geregeld. Denk er ook aan om je **reisdocumenten** tijdig in orde te brengen!

In sommige landen volstaat een gewone identiteitskaart, in andere landen heb je een reispas nodig. Controleer de geldigheidsdatum van jouw documenten.

Wist je dat kinderen tot 12 jaar een **identiteitsbewijs met foto (Kids-ID)** nodig hebben voor alle reizen naar het buitenland? Vanaf 12 jaar is een **gewone ID** vereist.

Ook een **rijbewijs**, afgeleverd voor 1989 of met een niet-gelijkende foto, kan voor problemen zorgen. Voor bepaalde landen heb je zelfs een internationaal rijbewijs nodig.

Ga nu reeds langs bij de dienst Bevolking om je papieren in orde brengen. Zo vermijd je niet alleen lange wachtrijen, maar ook de kans dat je extra moet betalen. Een reispas of identiteitskaart in spoedprocedure aanvragen, kost al gauw enkele honderden euro's. Heb je



Reisdocumenten aanvragen – wacht er niet mee!

een nieuwe **identiteitskaart** nodig, dan moet je rekenen op een aflevertermijn van drie weken. Voor een reispas is dat tien dagen.

Ga je op reis naar de **Verenigde Staten**, dan moet je je via ESTA laten registreren voor je aan boord gaat van een cruiseschip of van een vliegtuig. Dat kan op <https://esta.cbp.dhs.gov>. Kan je dat niet zelf, dan mag iemand anders (reisagentschap, familie, vrienden) dat ook in jouw plaats doen.

Raadpleeg voor je bezoek aan het stadhuis de website www.roeselare.be om te weten welke reisdocumenten je nodig hebt.



DIENSTEN BEVOLKING EN BURGERLIJKE STAND GAAN VOOR KORTERE WACHTTIJDEN

Sedert februari is de herinrichting van de publieke ontvangstruimte in het stadhuis een feit. Doel van deze herinrichting is de **klantvriendelijkheid** van de loketten te vergroten en de **wachttijden aangenamer** te maken.

Toch zijn er af en toe lange wachttijden, vooral op maandagavond en op zaterdagvoormiddag. Dat zijn de momenten waarop de schoolgaande kinderen en werkenden vrij zijn.

Wil je de drukte op maandagavond en zaterdagvoormiddag vermijden? Kom dan langs op een ander moment in de week. Niet alleen moet je dan zelf minder lang wachten, je ontlast ook beide diensten op maandagnamiddag en zaterdagvoormiddag zodat er meer tijd is voor andere bezoekers.

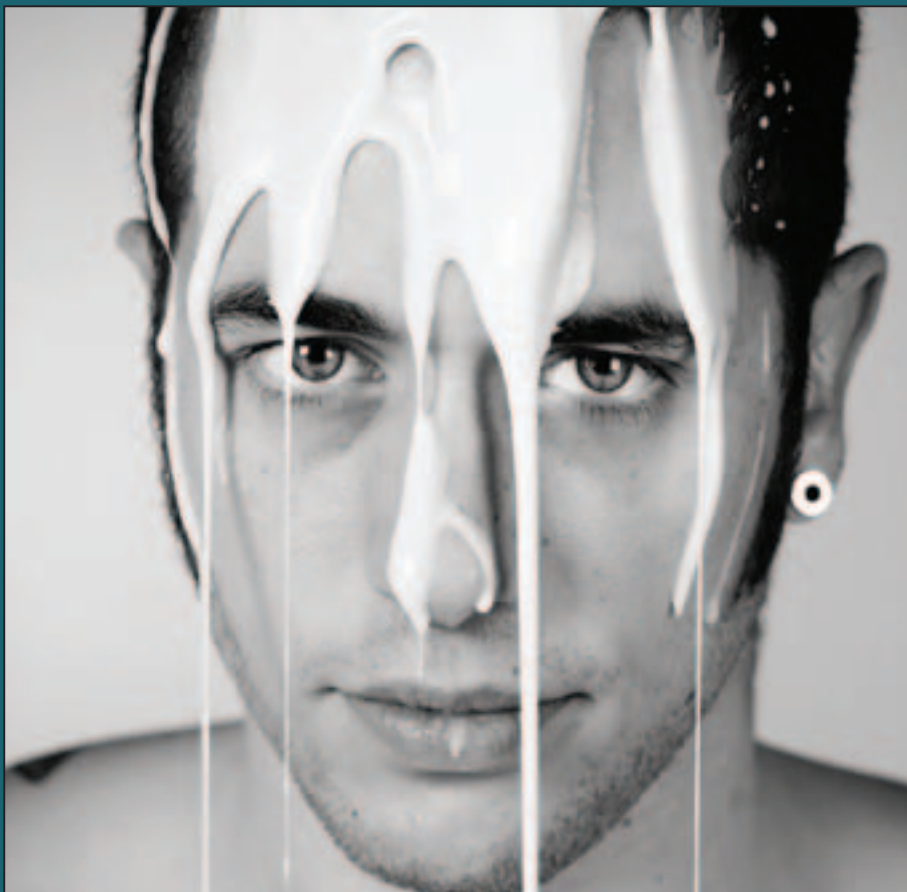
Beide diensten zijn open van **maandag tot en met vrijdag van 8.30 u. tot 12 u.** Op maandag ook van 14 u. tot 18 u. en op zaterdag van 9.30 u. tot 12 u.
Vermijd de piekmomenten op maandag vanaf 16 u. en op zaterdag.

DE ZON: VRIEND OF VIJAND?

Veilig zonnen is van belang voor je gezondheid.

Maak van de zon je vriend door je ervoor te beschermen.

Vooraf voor baby's en kleine kinderen is het van belang om te zorgen voor voldoende schaduw, een T-shirt en petje te voorzien en goed in te smeren met zonnebrandolie.



WOUT BEEL

FOTOPROJECT 'KOPPEN OM IN TE BIJTEN'

• 03/06 tot 23/09

in het straatbeeld

• 20/08 tot 11/09

in Galerie Alfons Blomme, Ooststraat 84

Maandag tot zaterdag

10 tot 12 uur | 14 tot 18 uur

Zondag

14 tot 18 uur

tel. 051 26 24 00 | cultuur@roeselare.be | www.beelwout.be

