

# GASTHUISSITE MASTERPLAN



Opmaak van een masterplan voor de Gasthuissite in opdracht van de stad Roeselare

DEFINITIEF D.D. 17.12.2021





luchtfoto Gasthuissite



top view Gasthuissite - analyse van de buitenruimtes



top view Gasthuissite - patio kapel



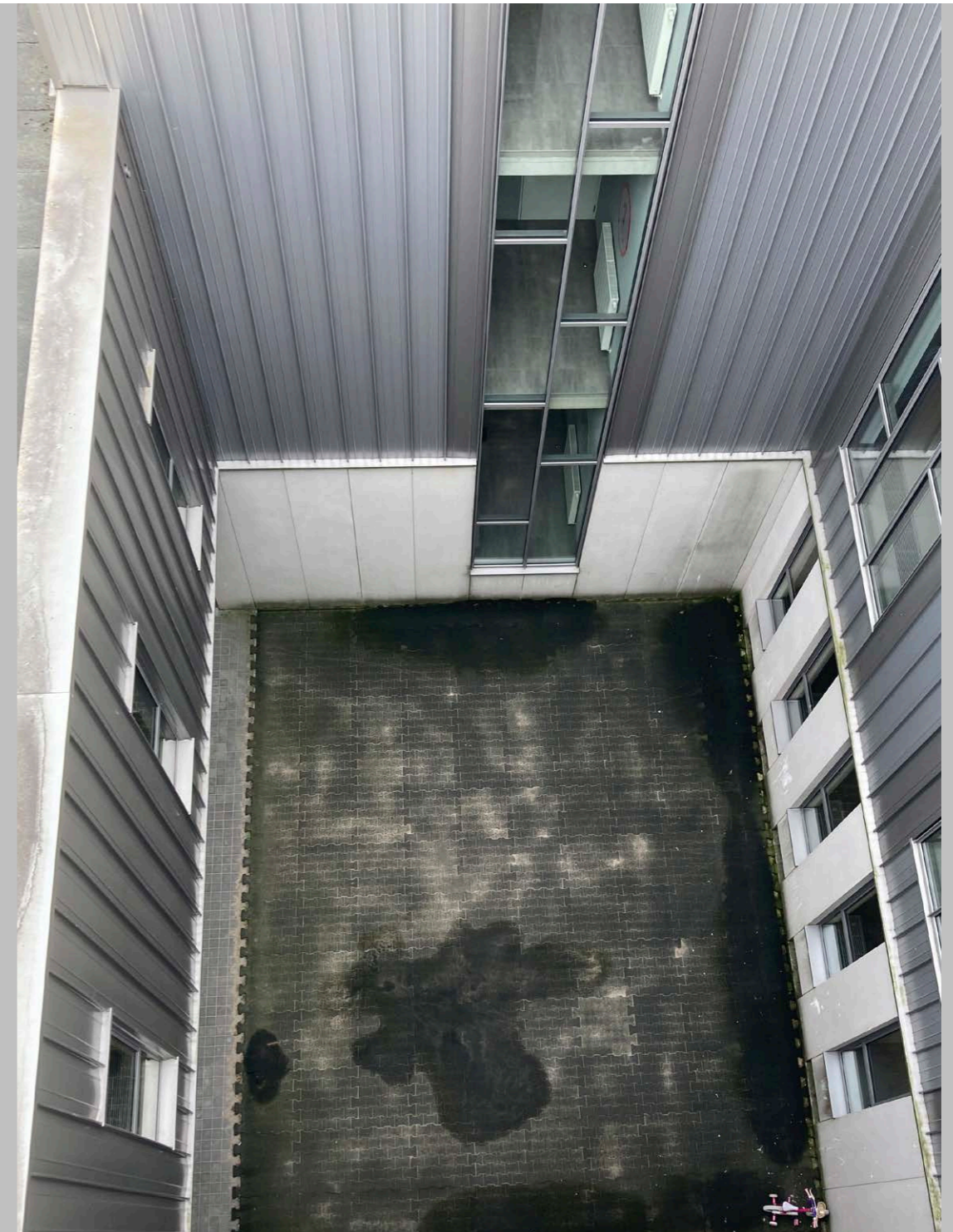
top view Gasthuissite - patio kapel



kleine ingesloten buitenruimtes met weinig kwaliteit



top view Gasthuissite - ontvangstplein Welzijnshuis / patio OCMW



kleine ingesloten buitenruimtes met weinig (groene) kwaliteit

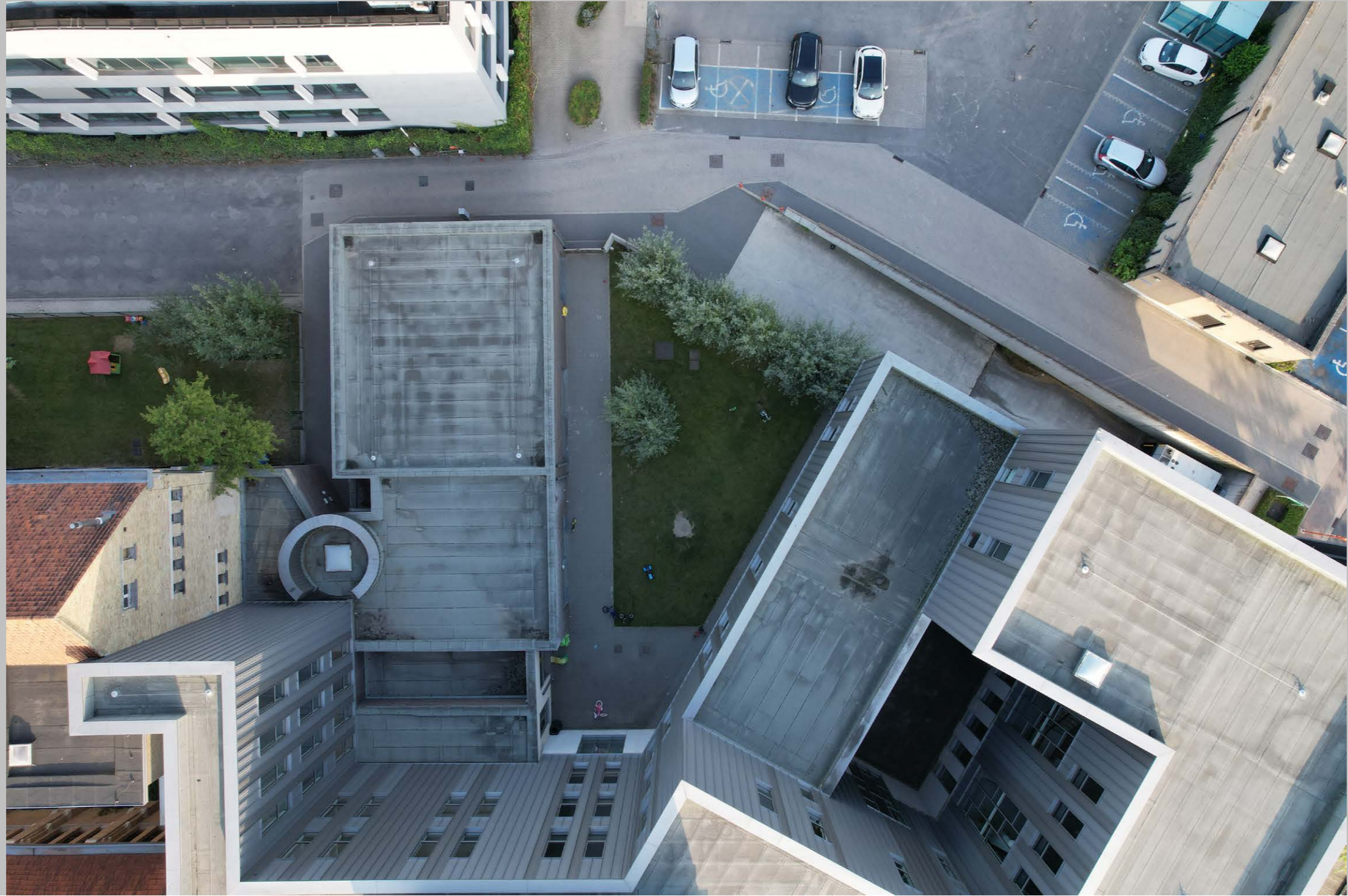




relatie binnen/buiten



relatie binnen/buiten



top view Gasthuissite - open ruimte achterzijde Welzijnshuis / kinderopvang



top view Gasthuissite - open ruimte achterzijde Welzijnshuis / kinderopvang



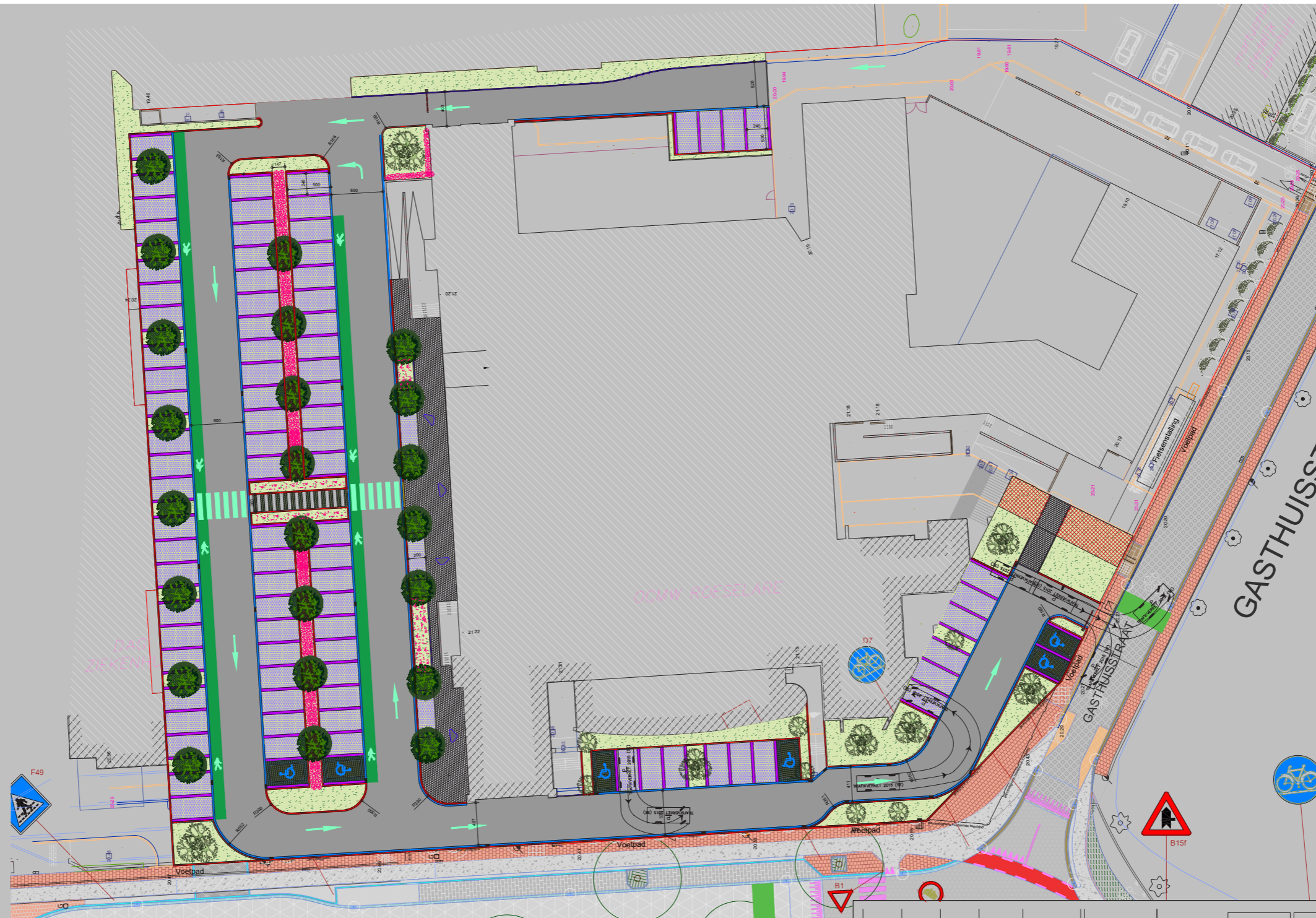
luchtfoto noordgevel Welzijnshuis



luchtfoto noordgevel Welzijnshuis



top view Gasthuissite - locatie nieuwe parking Welzijnshuis



plan heraanleg parkeren op de site

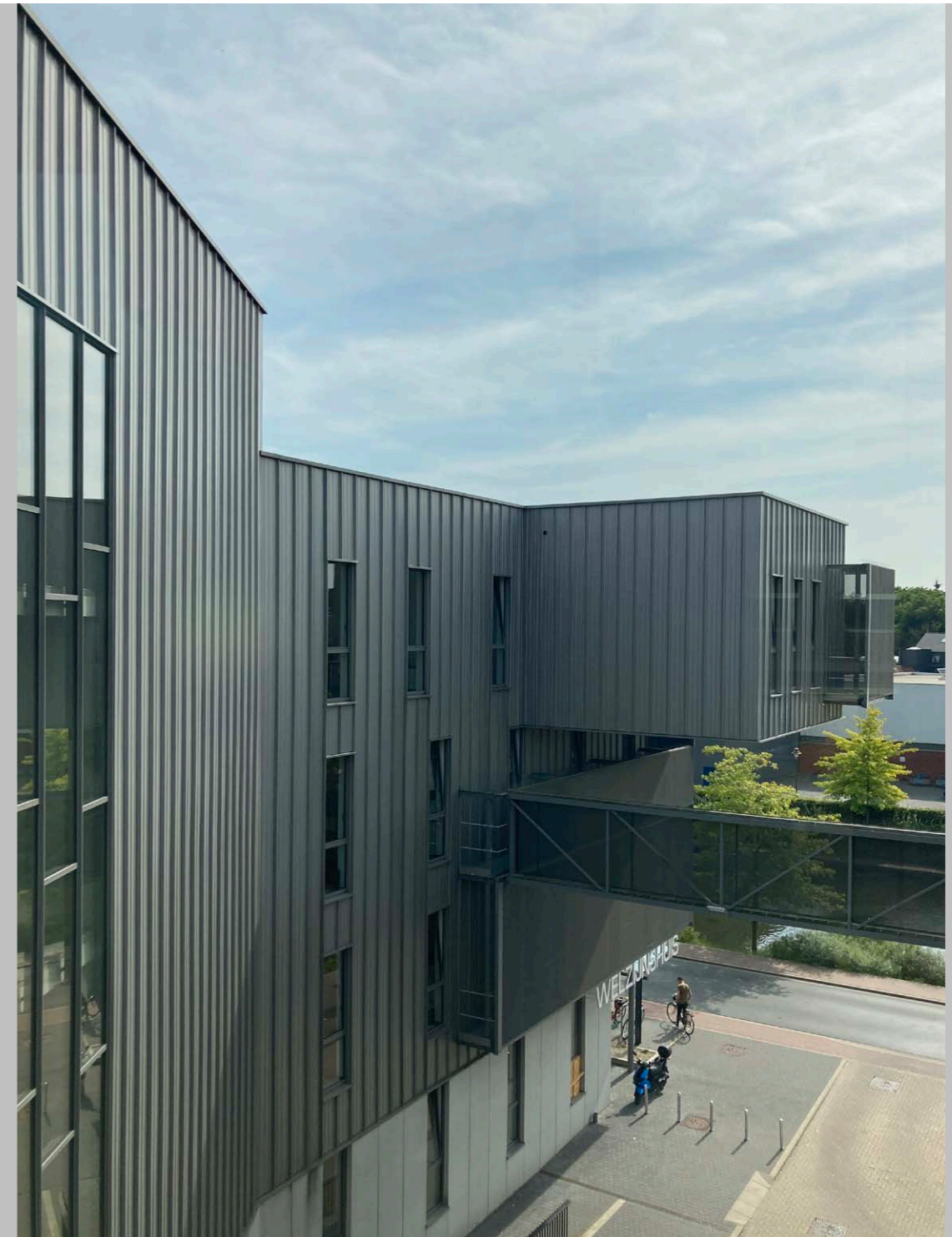


zichtlocatie aan het water



relatie met de stad

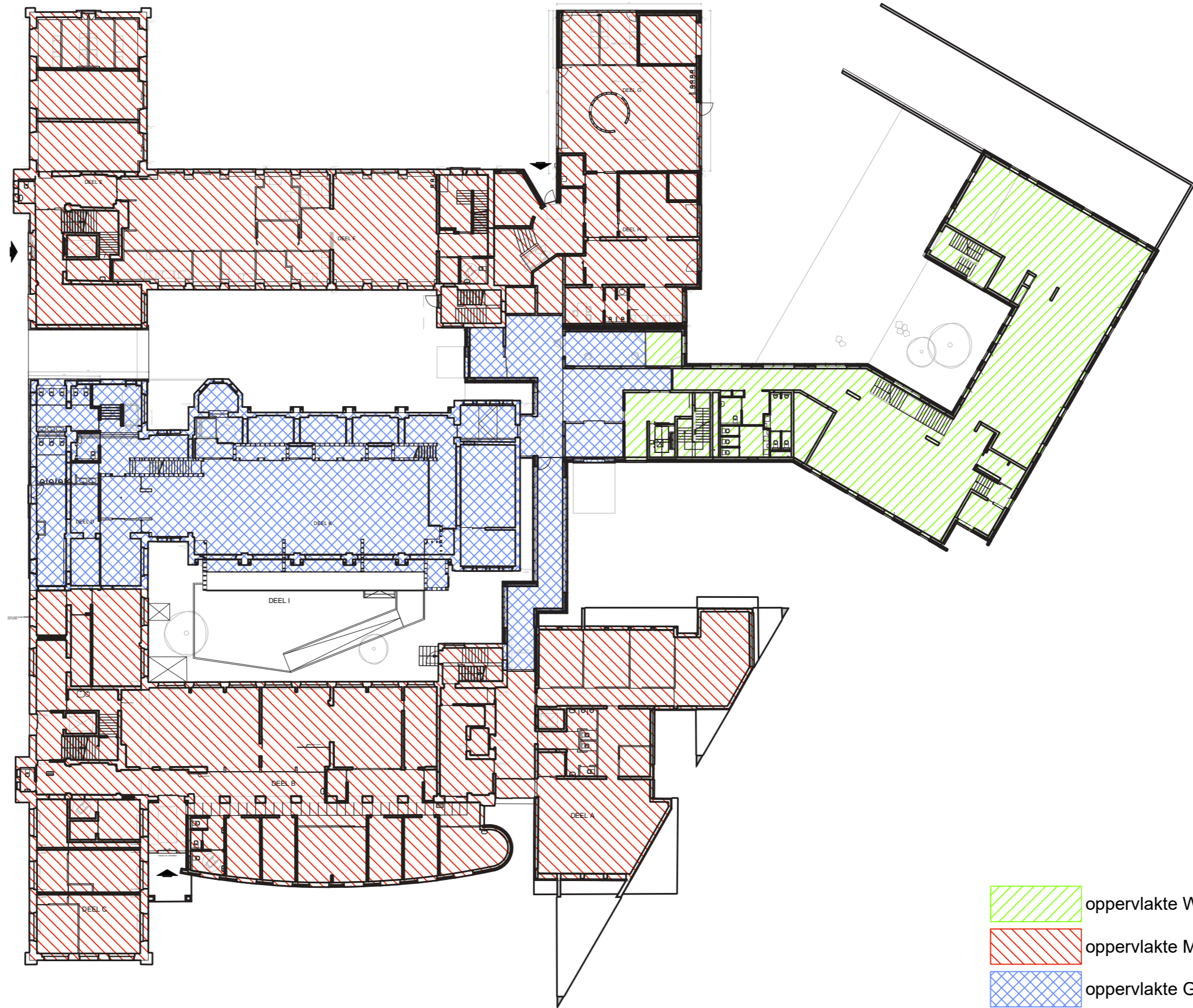




verscheidenheid in architectuur

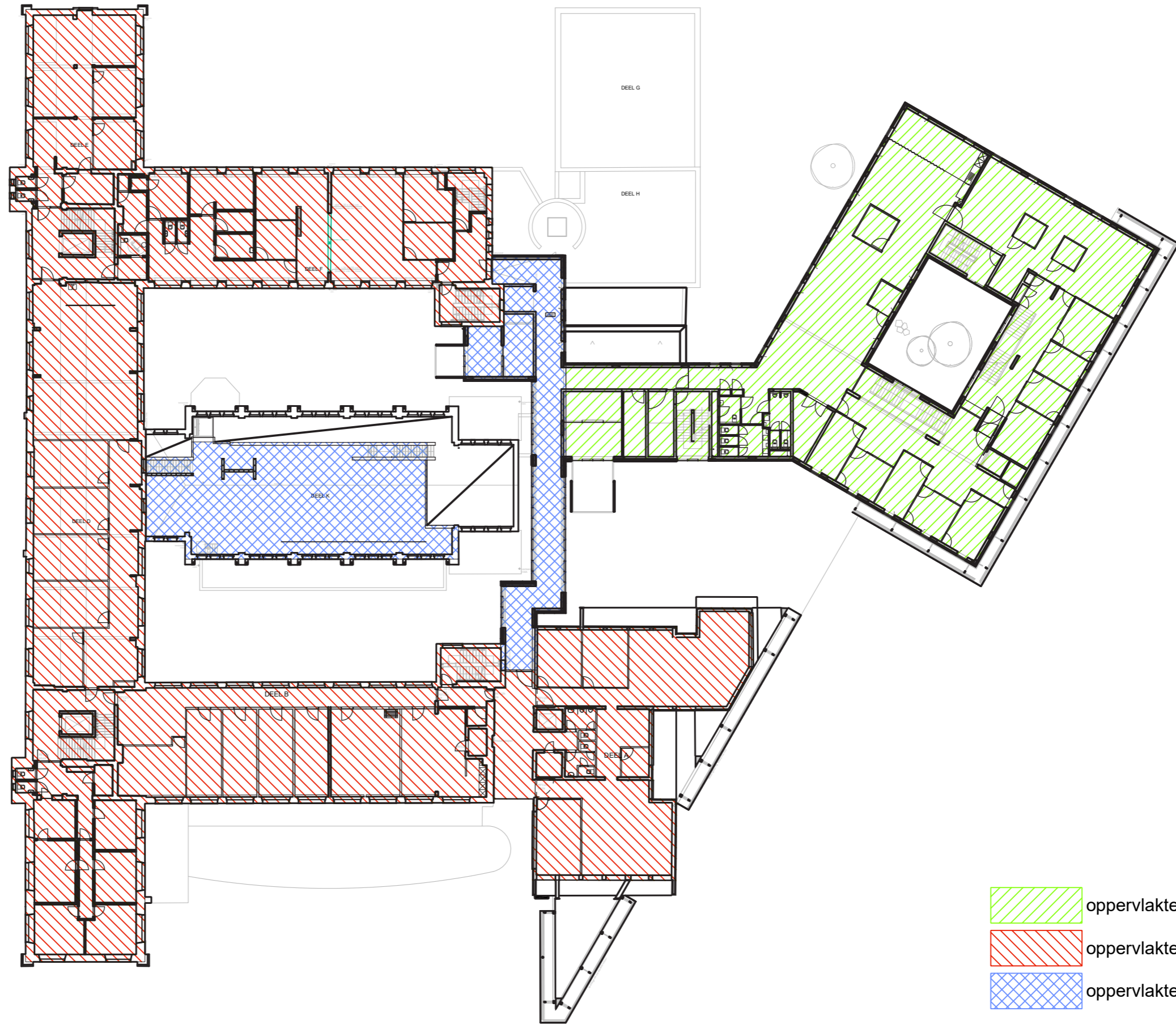


verscheidenheid in architectuur

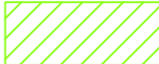




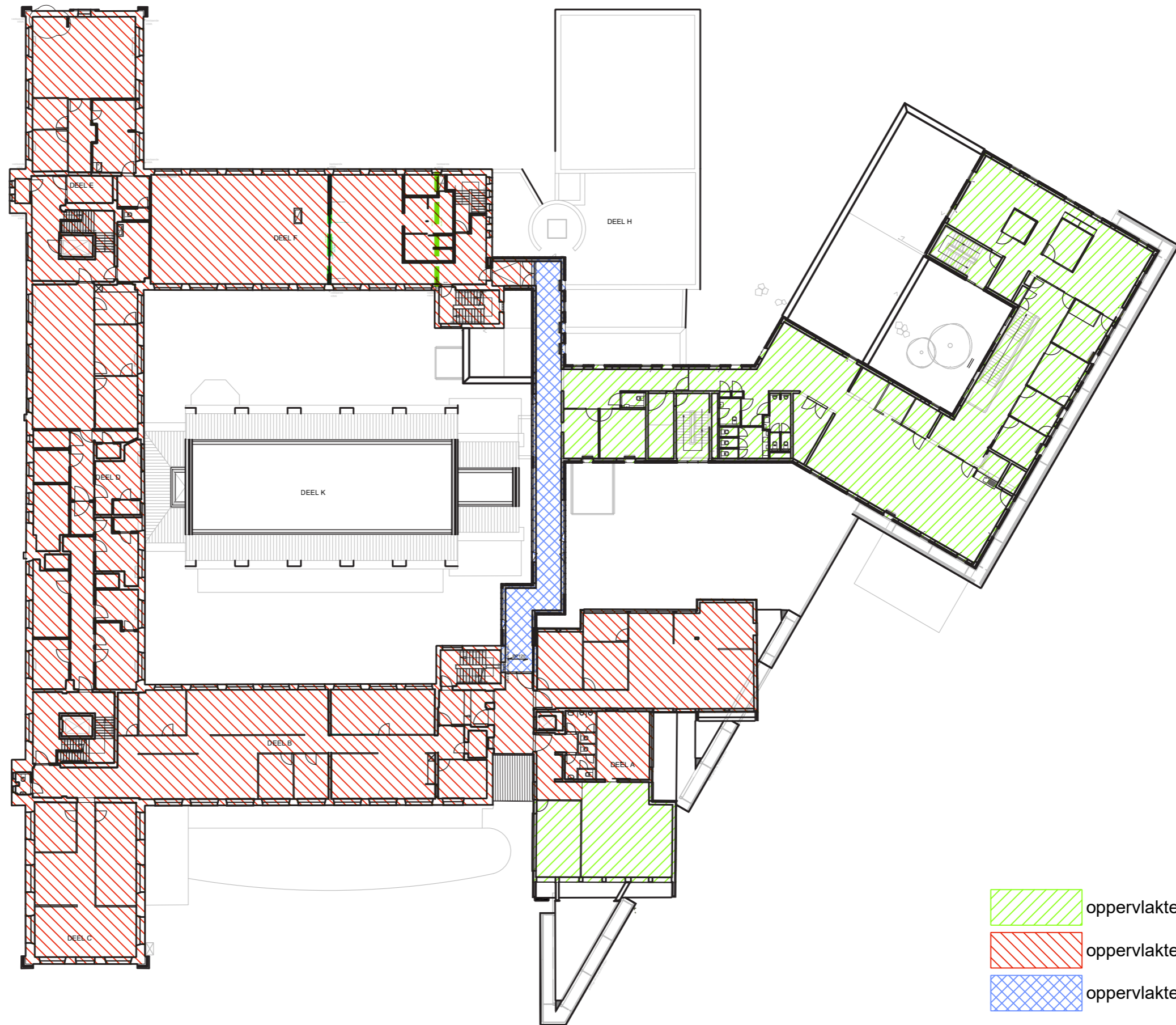
niveau +0

- oppervlakte WZH
- oppervlakte MOTENA
- oppervlakte GEDEELD

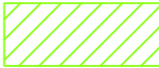




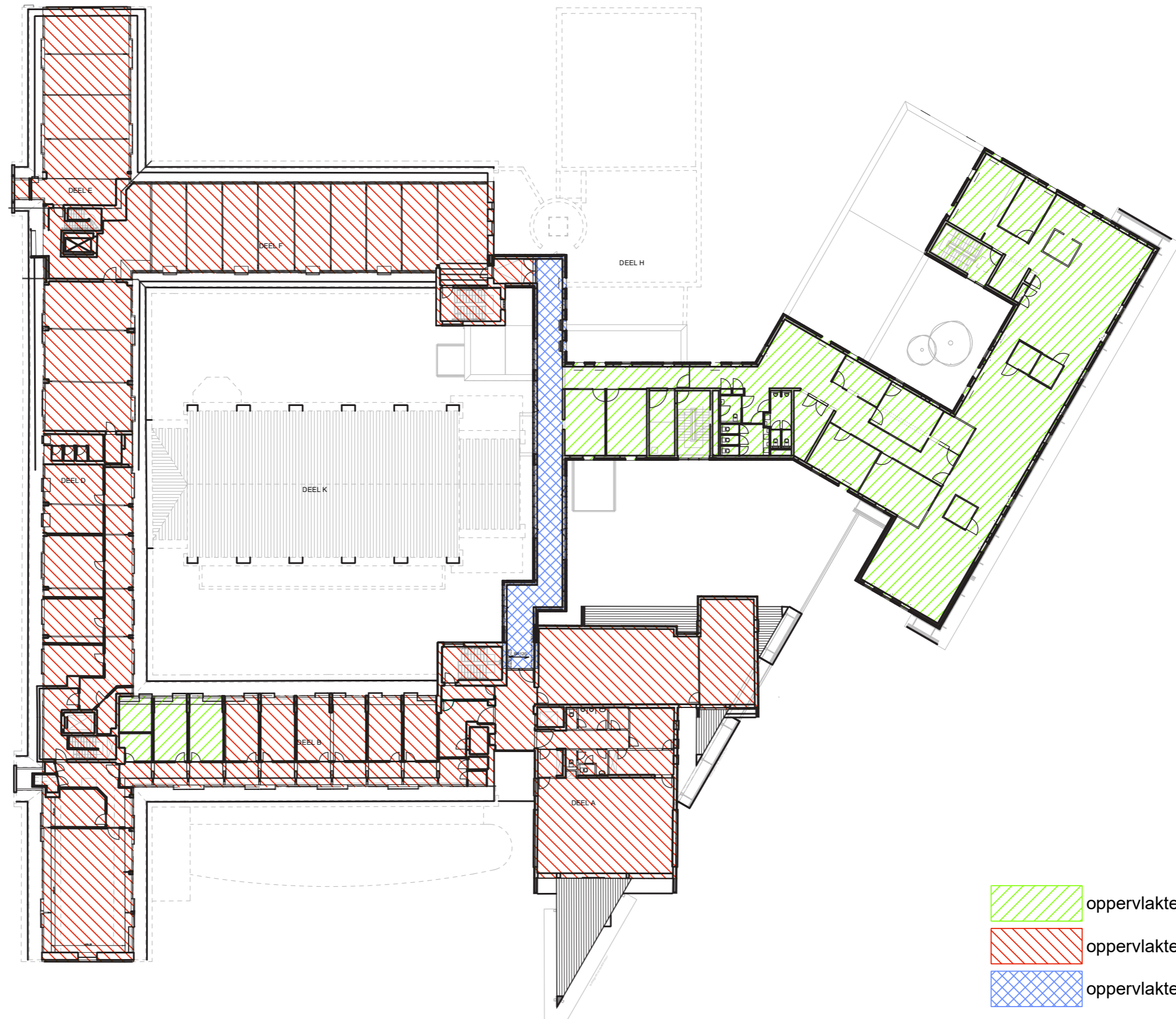
niveau +1

-  oppervlakte WZH
-  oppervlakte MOTENA
-  oppervlakte GEDEELD



niveau +2

-  oppervlakte WZH
-  oppervlakte MOTENA
-  oppervlakte GEDEELD



niveau +3

Roeselare

masterplan Gasthuissite

**bldt.**

Gasthuisstraat

Brugsesteenweg



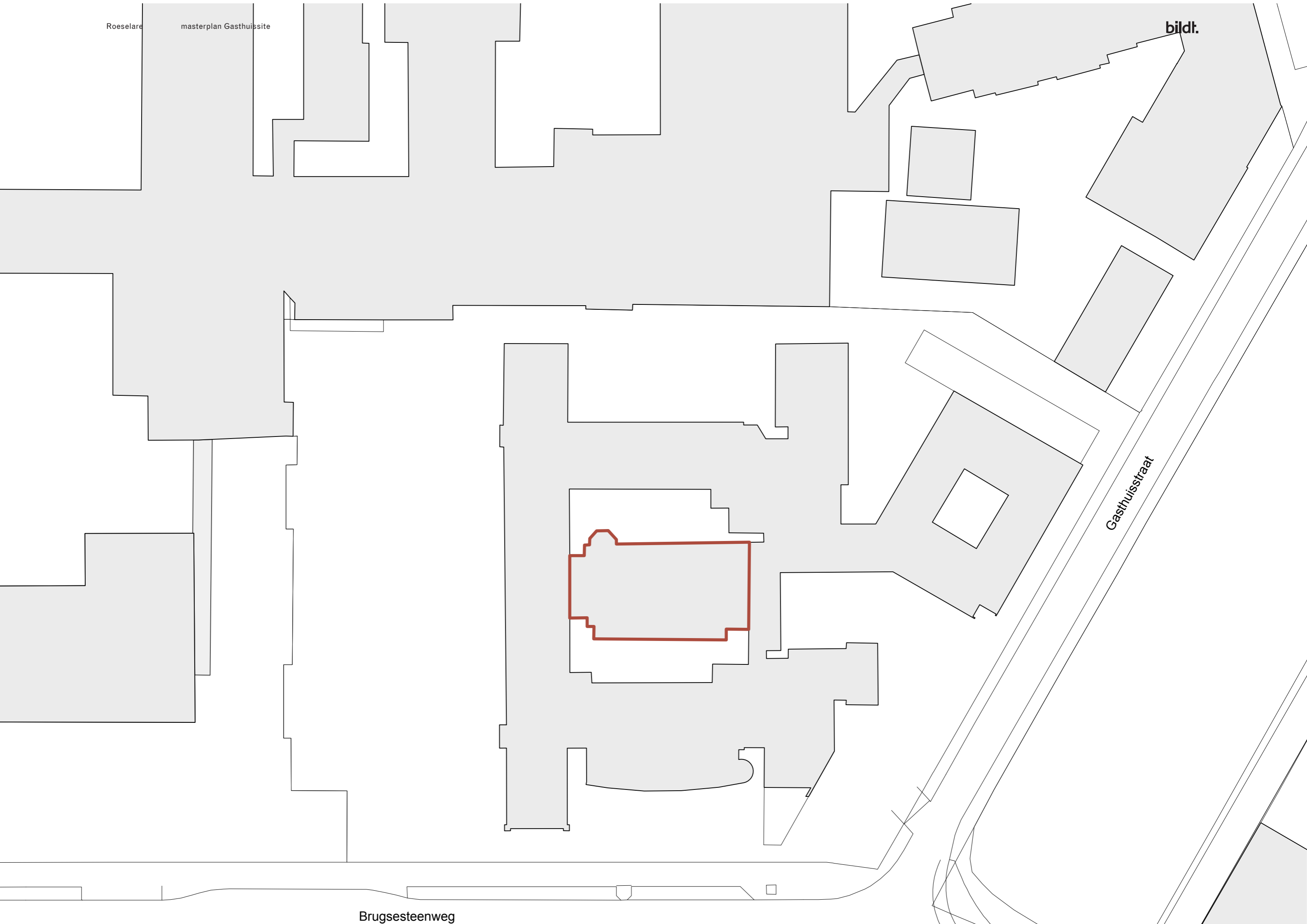
Roeselare

masterplan Gasthuissite

**bldt.**

Gasthuisstraat

Brugsesteenweg

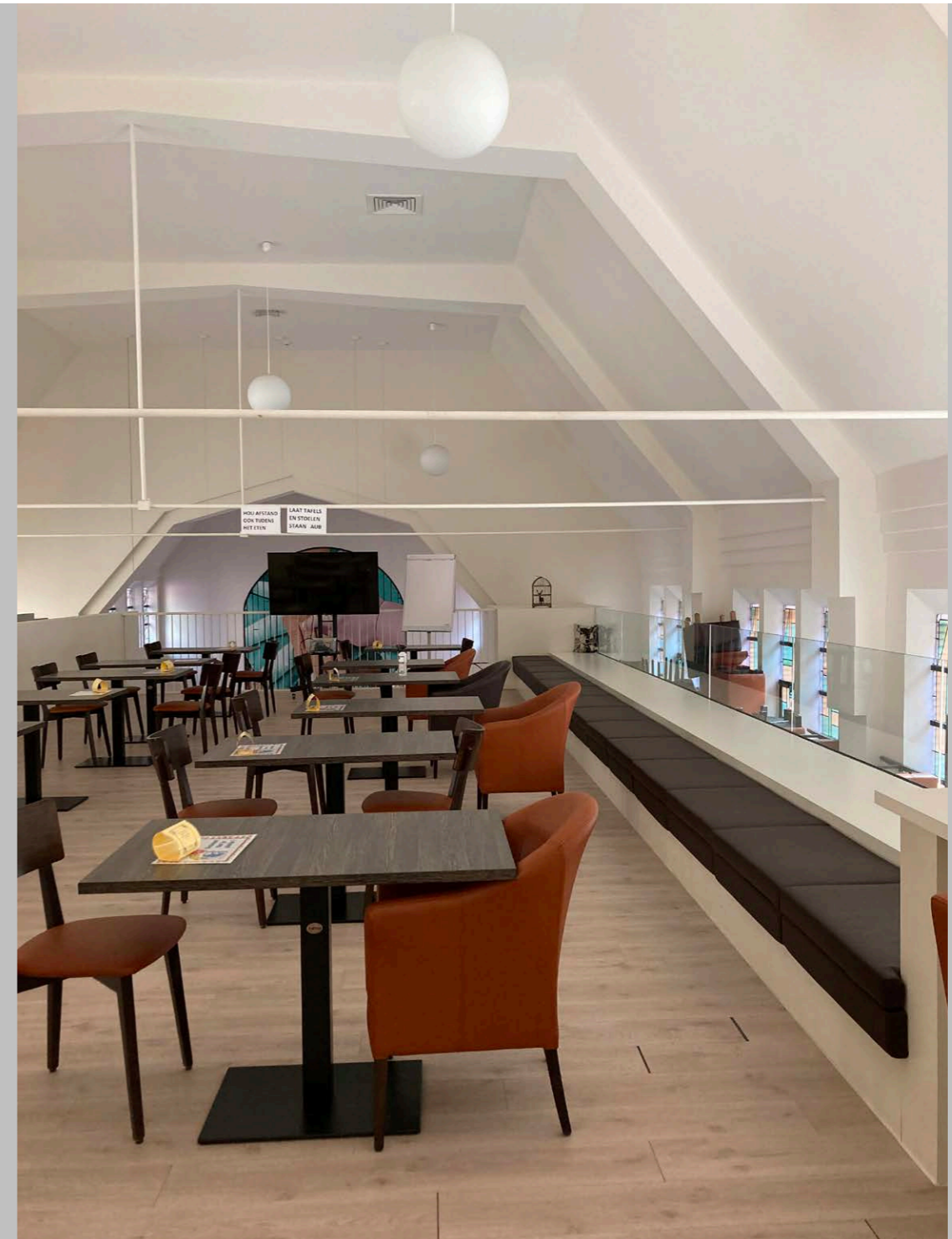






Positief  
goed onderhouden  
efficiënt hergebruik van de kapel

Negatief  
weinig relatie met omgeving  
weinig daglicht



ontspanningsruimte in kapel op +1

Roeselare

masterplan Gasthuissite

**bldt.**



Brugsesteenweg

Gasthuisstraat



Positief  
plafondhoogtes  
vrije overspanningen?

Negatief  
Bouwfysische staat van het bouwdeel  
Vergaande renovatie nodig  
Maatvoering gebouw te smal



stabiliteitsproblematiek

Roeselare

masterplan Gasthuissite

**bldt.**

Gasthuisstraat

Brugsesteenweg





Positief  
bouwfysisch in redelijke staat  
goed onderhouden

Negatief  
Weinig daglicht  
geen relatie met omgeving  
niveau verschillen bij aansluiting op  
aanpalende gebouwen



bepaalde lichtinval - geen relatie met buiten

Roeselare

masterplan Gasthuissite

bldt.

Gasthuisstraat

Brugsesteenweg





Positief  
goed onderhouden  
volledig in gebruik

Negatief  
weinig relatie met omgeving  
hele specifieke inrichting, geen casco  
stabiliteitsproblemen?  
gevel recent aangepakt - geslaagd?



architectuur past zich niet in de omgeving ondanks de toevoegingen

Roeselare

masterplan Gasthuissite

**bldt.**



Brugsesteenweg

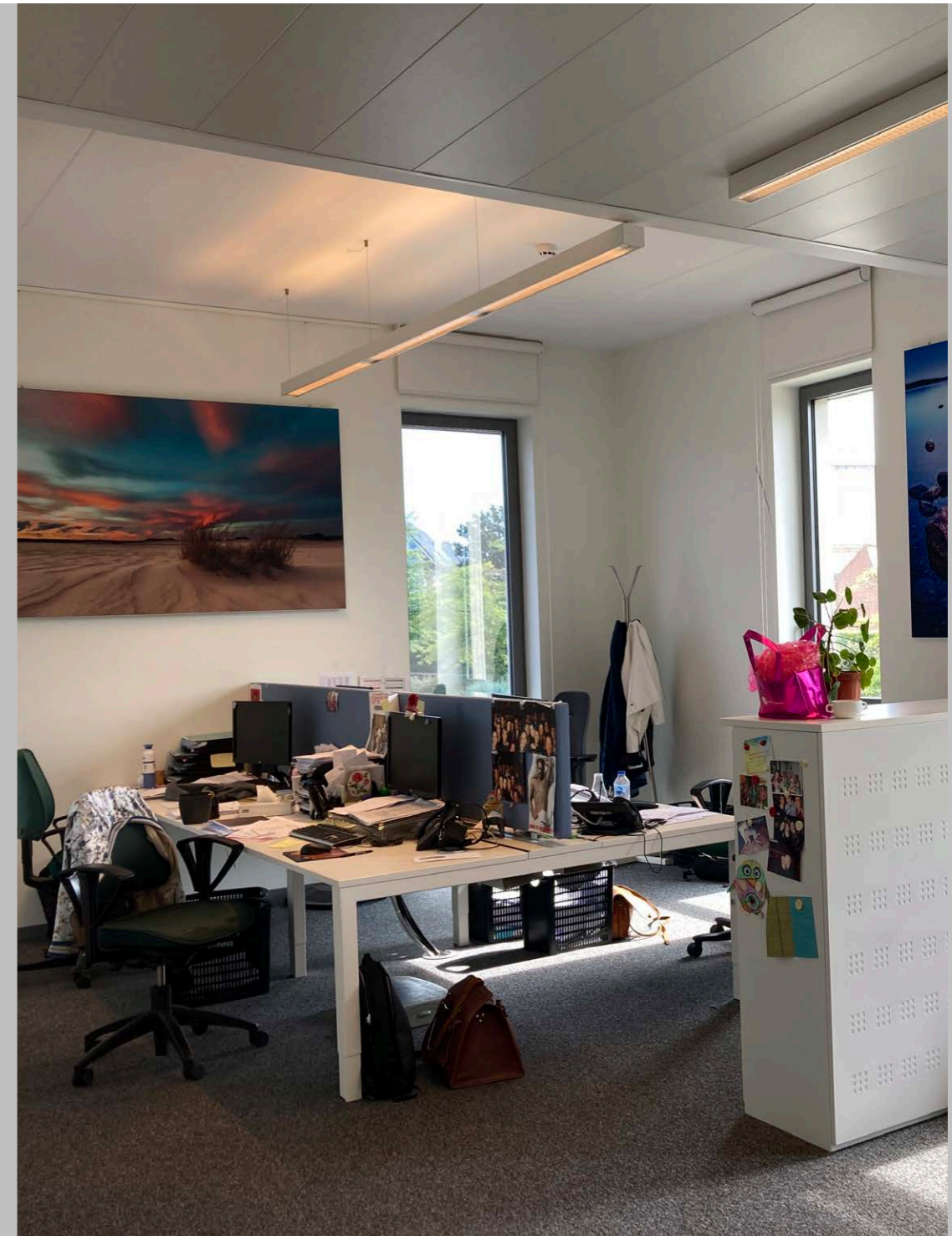
Gasthuisstraat





Positief  
goed onderhouden  
recent gebouw  
probeert verbindend te werken tussen  
de verschillende bouwdelen

Negatief  
vraag naar individuele kantoren ipv  
landschapskantoor  
weinig uitzicht



landschapskantoor minder wenselijk

Roeselare

masterplan Gasthuissite

**bldt.**



Brugsesteenweg

Gasthuisstraat



Positief  
bruikbaar casco  
+0/+1 volledig in orde

Negatief  
verbouwing reeds gestart  
grondige renovatie nodig



kinderopvang niveau +1 - administratie



huidige inplanting gebouwen



voorstel behoud/afbraak



voorstel behoud/afbraak



voorstel nieuwe toevoegingen



Brugsesteenweg

Gasthuisstraat

16 wagens



topview Gashuissite



visueel hoek Welzijnshuis  
Brugsesteenweg / Gasthuisstraat





zicht Brugsesteenweg ter hoogte van  
toegang AZ Delta



zicht vanop Brugsesteenweg ter hoogte van plein voor kapel

# FASERING



**FASE 2**

**FASE 1**

**FASE 3**

**FASE 1**

