



Alle kinderen veilig naar school. Daar gaan we samen voor!

Stad Roeselare investeert jaarlijks fors in de **herkenbaarheid** en **veiligheid** van haar schoolomgevingen. Alle schoolomgevingen in Roeselare krijgen een gelijkaardige make-over. Door overal op een zelfde manier te werk te gaan, herken je het meteen wanneer je een school nadert.

Ook in de Groenestraat kan het veiliger. Daar gaan dagelijks heel veel kinderen en jongeren naar school, zowel naar **Basisschool RING** als naar het **MSKA**. **Samen met de scholen**, werkte de Stad een aantal maatregelen uit, die na de zomervakantie worden uitgevoerd.

GROENESTRAAT

HERKENBARE SCHOOLOMGEVING

Op verschillende plaatsen worden groene aankondigingen met opschrift "schoolzone" op de weg geschilderd.



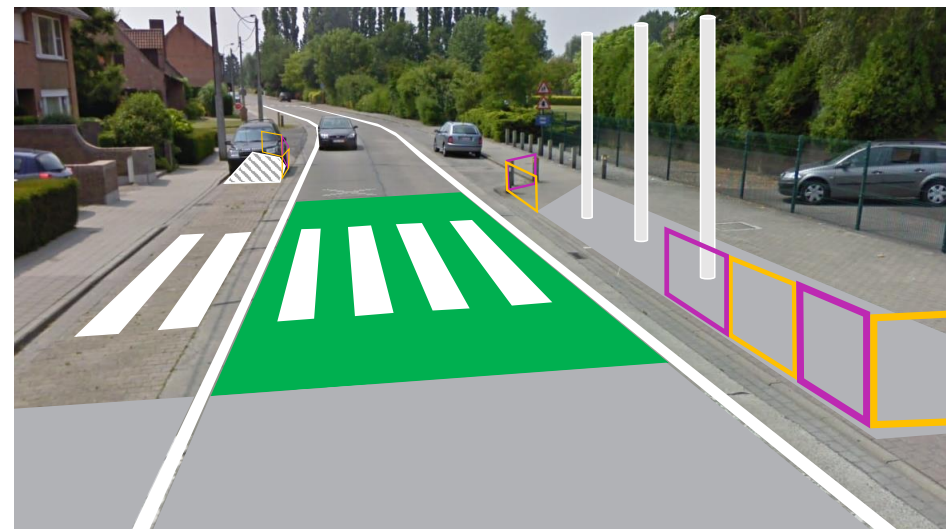
ACCENTUERING SNELHEIDSOVERGANG

In de schoolomgeving geldt de **zone 30**. Rijd je de zone 30 binnen vanaf de Westlaan of de Rijksweg, dan zal de overgang naar maximum 30 km./u. **duidelijker** gesignaleerd worden. Om dit nog sterker te benadrukken, wordt de breedte van de rijbaan er extra visueel versmald.

INGANG MSKA

Ter hoogte van de ingang van de school, zorgen we voor meer zichtbaarheid en veiligheid:

- We markeren een nieuw en **breder zebrapad** als veilige overstekplaats. Deze wordt beter gepositioneerd, zodat er geen conflicten meer zijn met wagens die het schooldomein op- of afrijden.
- Er komen kleurrijke **sierhekens** die een veilige afscheiding bieden met de rijweg en de nodige zichtbaarheid garanderen op overstekende voetgangers.
- **Nieuwe lichtzuilen** met duurzame ledverlichting brengen de schooltoegang beter in beeld.

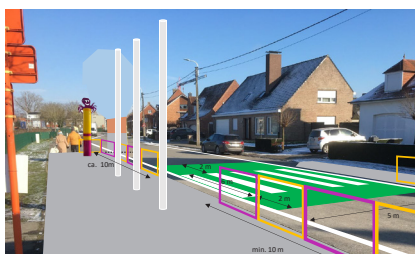


INGANG BASISCHOOL RING

HERKENBARE SCHOOLOMGEVING

Ook hier markeren we een nieuw en **breder zebrapad** om veiliger over te steken, geflankeerd door kleurrijke **sierhekkens**.

De schooltoegang wordt extra in de verf gezet door twee nieuwe **Octopuspalen**.



EXTRA VEILIGHEID VOOR VOETGANGERS

Het voetpad krijgt aan weerszijden van de rijbaan een uitstulping in de parkeerstrook.

Zo is er meer ruimte om op een veilige, zichtbare manier via het zebrapad over te steken.

NIEUWE ZOEN- EN VROEMZONE

De **parkeerstrook voor de bus** wordt verplaatst en ruimtelijk geoptimaliseerd. De huidige busparkeerstrook wordt vervangen door een **zoen- en vroemzone**, die enkel voorbehouden wordt tijdens schooldagen.

Voor ouders die hun kinderen met de wagen afzetten, is dat de ideale manier om vlot en veilig hun kind af te zetten.

Zo gebruik je een zoen- en vroemzone correct:

- Je rijdt in de zone en blijft aan het stuur zitten.
- De kinderen stappen veilig uit aan de kant van het voetpad.
- Je rijdt terug uit de zone.



Wil je graag uitstappen om je kinderen uit te zwaaien of voor een langere tijd staan wachten?

Ga dan op zoek naar een vrije, reglementaire parkeerplaats in de buurt.

WERKEN GEBEUREN IN SEPTEMBER - OKTOBER

Vanaf 6 september zal je bedrijvigheid zien in de Groenestraat. De werken zullen maximum 2 weken duren. In de eerste week zal er aan weerszijden van de Groenestraat een parkeerverbod gelden tussen de Westlaan en de Kannunik Duboisstraat. Doorgaand verkeer zal mogelijk blijven

Er kan tijdelijke hinder zijn aan de schooltoegangen. Hierover zal er via de school gecommuniceerd worden. We duimen voor droog weer, zodat ook alle schilderwerken vlot kunnen gebeuren. Het plaatsen van de nieuwe lichtzuilen gebeurt eind dit jaar.

VRAGEN OVER DIT PROJECT?

Stad Roeselare
Departement Projecten Openbaar Domein
pod@roeselare.be
051 26 97 86



STAD ROESELARE INVESTEERT IN HAAR SCHOOLOMGEVINGEN

Let jij ook op een aangepaste snelheid in de buurt van de school?

Dank je wel om er samen met ons, de school, de ouders en de buurt een veilige en aangename buurt van te maken.