



Veilig naar school

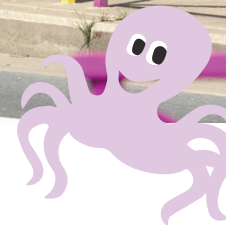
De Octopus

Alle kinderen veilig naar school. Daar gaan we samen voor!

Stad Roeselare investeert jaarlijks fors in de **herkenbaarheid** en **veiligheid** van haar schoolomgevingen. Alle schoolomgevingen in Roeselare krijgen een gelijkaardige make-over. Zo herken je het meteen wanneer je een school nadert.

Nu is jouw school aan de beurt!

Samen met de school, werkte de Stad een aantal maatregelen uit. Vorig jaar deden we al aanpassingen in de verschillende straten rondom de school. Dit jaar volgen er nog twee wijzigingen.



Nachtegaalstraat

Tussen de Noordlaan en de Merelstraat is het te smal om tegelijk met twee wagens te passeren. Zeker als er wagens geparkeerd staan. Vaak wordt er op het voetpad uitgeweken, wat natuurlijk niet mag. Fietsers en voetgangers worden hierdoor regelmatig in gevaar gebracht.

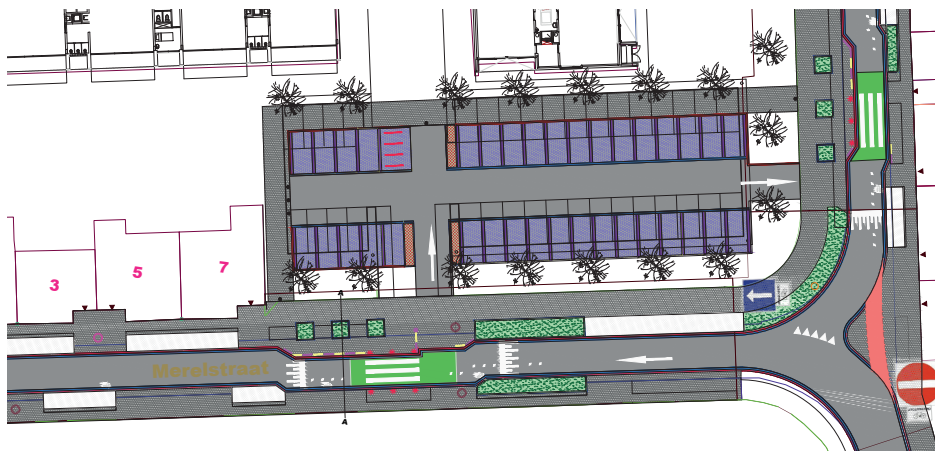
We willen meer veiligheid bieden aan fietsers en conflicten vermijden. Daarom gebeuren volgende aanpassingen:

- Aan de kant van de onpare huisnummers schilderen we **reglementaire parkeervakken**. Zo wordt het duidelijk waar je wel en niet mag parkeren.
- Aan de kant met de pare huisnummers realiseren we een extra stukje rijbaanbreedte met **afgescheiden voetpadstrook**. Zo krijgen inwoners voldoende veilige ruimte om te stappen. Wagens kunnen er niet op rijden. Het bestaande parkeerverbod aan deze zijde blijft gelden (enkel laden en lossen is er mogelijk) en zal nauwgezet opgevolgd worden.



Heraanleg parking kleuteringang

Aan de parking aan kleuteringang verbeteren we al de situatie. Het oversteken gebeurt er nu al veiliger en ook het in- en uitrijden voor auto's en fietsers verloopt vlotter.



Tegen eind 2022 volgen er nog een paar extra aanpassingen:

- Er komt een nieuw afgescheiden **voetpad rondom de parking**, tussen de parking en het kleutergebouw. Zo worden conflicten tussen voetgangers en wagens op de parking vermeden.
- De parkeerplaatsen worden opnieuw aangelegd in **waterdoorlatende materialen**. Zo dragen we ook ons steentje bij om te ontharden en te zorgen voor meer waterinfiltratie in de grond.
- Voor **fietsparkeren** voorzien we een aparte zone.

Praktisch

We voeren de werken in de Nachtegaalstraat uit in juli. Zo hinderen we geen schoolverkeer en is alles klaar tegen de start van het nieuwe schooljaar.

De markeringen schilderen is afhankelijk van het goede weer en gebeurt wellicht in augustus.

Stad Roeselare investeert in haar schoolomgevingen.

Let jij ook op een aangepaste snelheid en correct parkeergedrag in de buurt van de school?

Dank je wel om er samen met ons, de school, de ouders en de buurt een veilige en aangename buurt van te maken.

Vragen over dit project?

Stad Roeselare
Departement Projecten Openbaar Domein
pod@roeselare.be
051 26 97 86