



Veilig naar school

De
Verrekijker

Alle kinderen veilig naar school. Daar gaan we samen voor!

Stad Roeselare investeert jaarlijks fors in de **herkenbaarheid** en **veiligheid** van haar schoolomgevingen. Alle schoolomgevingen in Roeselare krijgen een gelijkaardige make-over. Zo herken je het meteen wanneer je een school nadert.

Nu is jouw school aan de beurt!

Ook aan De Verrekijker kan het nog veiliger. **Samen met de school**, werkte de Stad een aantal maatregelen uit.



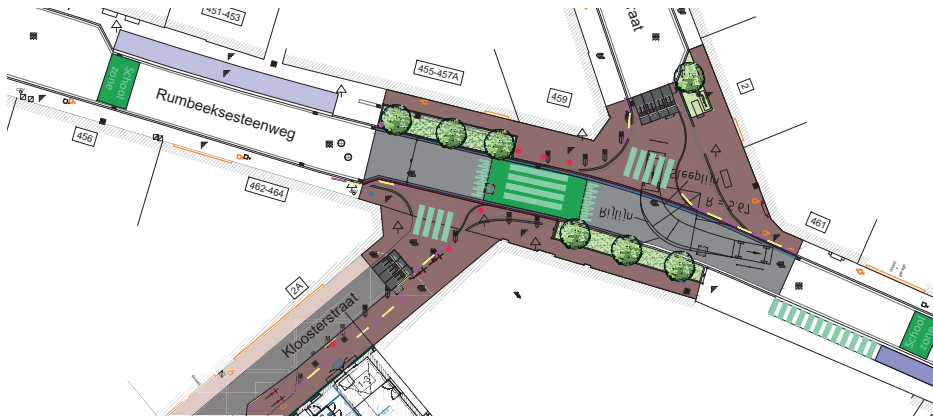
Herkenbare schoolomgeving

We plaatsen enkele nieuwe elementen:

- Groene aankondigingen met **opschrift "schoolzone"** op de weg.
- Kleurrijke **sierhekkens** die een veilige afscheiding bieden met de rijweg. Ze brengen de voetgangers goed in beeld.
- Een visueel **verkeersplateau**.
- Opvallende **lichtzuilen** met duurzame ledverlichting brengen de schooltoegang beter in beeld. De verlichting blijft uit tussen 22u. en 6u. Zo zijn ze niet storend voor de nachtrust van de omwonenden.
- Octopuspalen.

Veilig kruispunt

Het kruispunt van de Rumbeeksesteenweg met de Kloosterstraat en Sint-Blasiusstraat wordt heringericht. Deze aanpassing houdt rekening met de geplande circulatiewijzigingen door het nieuwe Mobiliteitsplan Rumbeke. Delen van de Rumbeeksesteenweg (tussen Sint-Blasiusstraat en Koningsstraat) en de Sint-Blasiusstraat (tussen Rumbeeksesteenweg en Koningsstraat) wijzigen van rijrichting.



We zorgen daar vooral voor meer veiligheid en comfort voor de voetganger:

- De rijbaan inclusief kruispunten wordt **smaller** heraangelegd, zodat de snelheid van wagens wordt afgeremd.
- De **voetpaden** kunnen daardoor worden verbreed om meer ruimte en comfort te bieden voor voetgangers.
- Het **zebrapad** in de Rumbeeksesteenweg wordt **extra breed** (6 meter) aangebracht en krijgt een groene kleur.
- Er komen ook duidelijkere **oversteekplaatsen** om de Kloosterstraat en Sint-Blasiusstraat te dwarsen.



Parkeren

Aan weerszijden van de oversteekplaats in de Rumbeeksesteenweg voorzien we **plantvakken**. Zo vermijden we dat er foutief of hinderlijk wordt geparkeerd nabij de oversteekplaats.

Twee parkeerplaatsen aan de kant van het nieuwe schoolgebouw worden tijdens schooldagen **tussen 10u. en 14u.** voorbehouden voor **laden en lossen**. Verder is er geen impact op het aantal openbare parkeerplaatsen.

Er worden voor ouders/bezoekers **nieuwe fietsstalplaatsen** voorzien, zowel langs de zijde Kloosterstraat als in de Rumbeeksesteenweg.



Zoem- en vroemzone

I.s.m. Striptic



Zoem- en vroemzone

De bestaande organisatie van de **zoem- en vroemzone** in de Kloosterstraat werkt goed en blijft zo behouden.

Voor ouders die hun kinderen met de wagen afzetten, is dat de ideale manier om vlot en veilig hun kind af te zetten.

Zo gebruik je een zoem- en vroemzone correct:

- Je rijdt in de zone en blijft aan het stuur zitten.
- De kinderen stappen veilig uit aan de kant van het voetpad.
- Je rijdt terug uit de zone.

Wil je graag uitstappen om je kinderen uit te zwaaien of voor een langere tijd staan wachten? Ga dan op zoek naar een vrije, reglementaire parkeerplaats in de buurt.

De handhaving inzake parkeren zal, indien nodig, worden aangescherpt na de realisatie van alle maatregelen.

Praktisch

De werken zullen een periode van ernstige hinder met zich meebrengen. Dit komt omdat het bestaande verkeersplateau op het kruispunt moet heraangelegd worden.

We voeren de werken uit in juli en augustus. Zo hinderen we geen schoolverkeer en is alles klaar tegen de start van het nieuwe schooljaar.

De installatie van de nieuwe lichtzuilen gebeurt vermoedelijk eind dit jaar.

De markeringen schilderen is afhankelijk van het goede weer.

Stad Roeselare investeert in haar schoolomgevingen.

Let jij ook op een aangepaste snelheid en correct parkeergedrag in de buurt van de school?

Dank je wel om er samen met ons, de school, de ouders en de buurt een veilige en aangename buurt van te maken.

Vragen over dit project?

Stad Roeselare

Departement Projecten Openbaar Domein

pod@roeselare.be

051 26 97 86